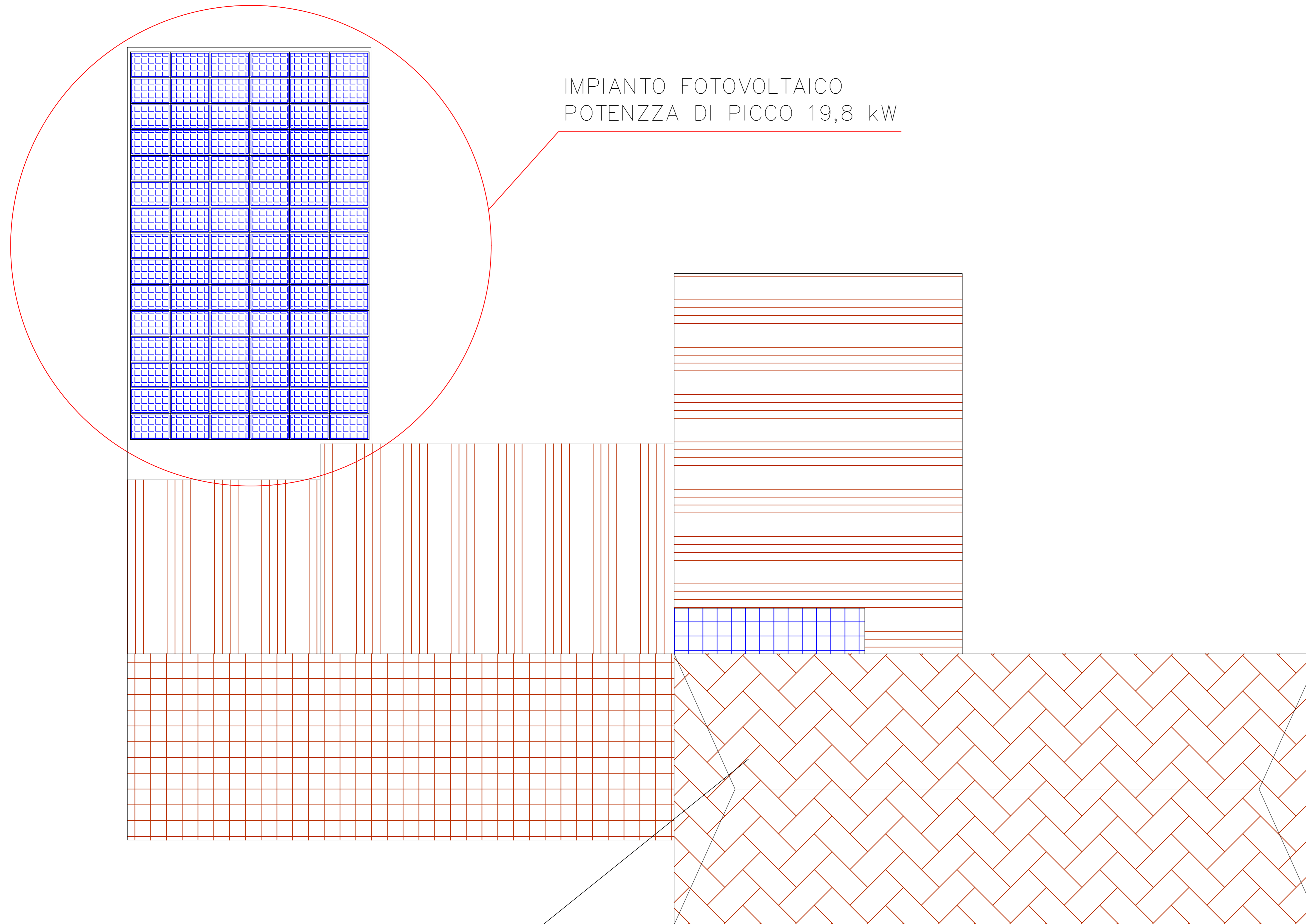
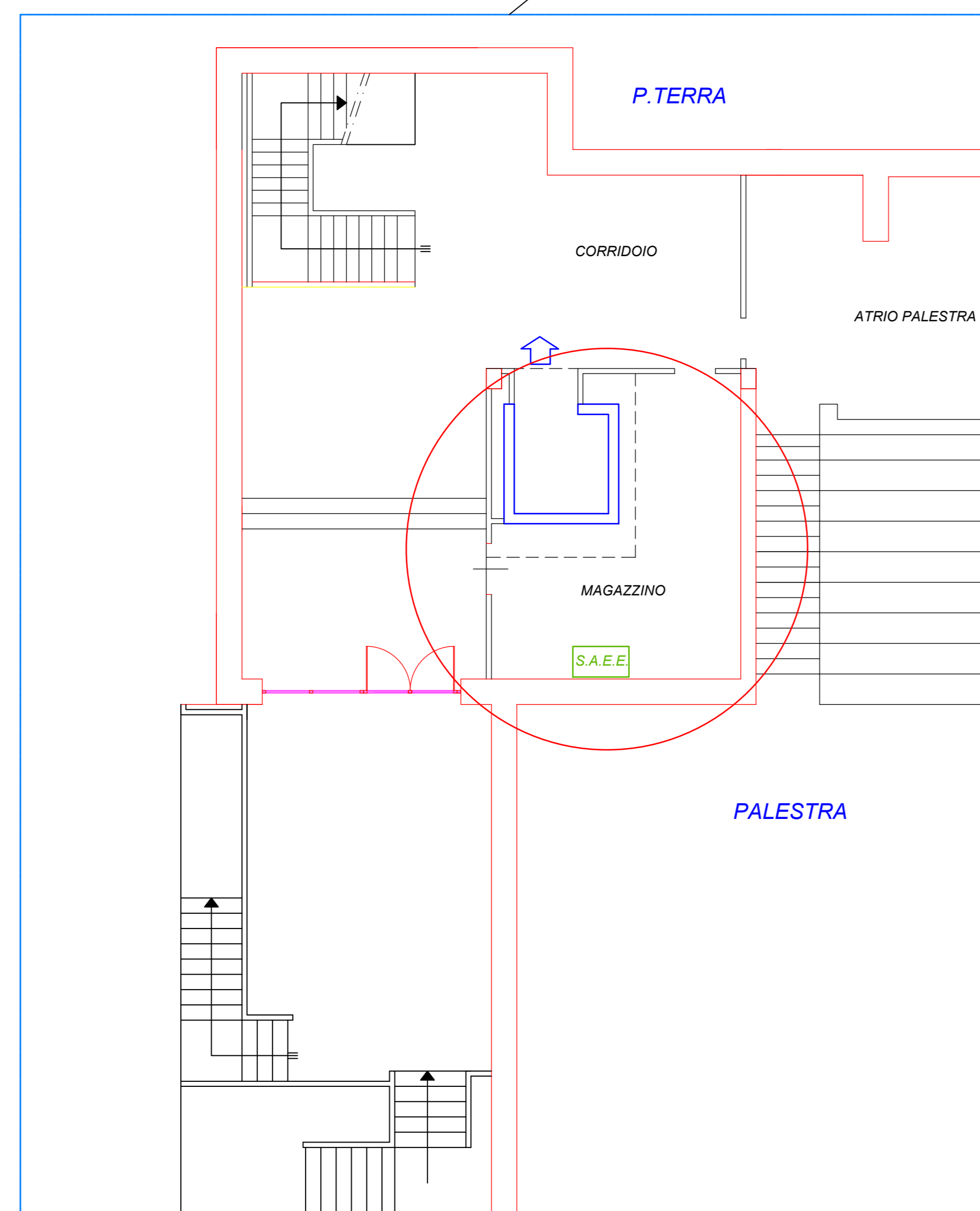


LEGENDA

SIMBOLO	DESCRIZIONE
	Sistema di accumulo energia elettrica (NP_ACC_001)



IMPIANTO FOTOVOLTAICO  
POTENZA DI PICCO 19,8 kW



PARTICOLARE PLANIMETRICO  
UBICAZIONE  
SISTEMA DI ACCUMULO  
ENERGIA ELETTRICA

COMUNE DI NULVI  
PROGETTO ESECUTIVO  
SISTEMA DI ACCUMULO ENERGIA ELETTRICA  
SCUOLA MEDIA  
ISTITUTO COMPRENSIVO FRANCESCO PAIS SERRA

Elaborato: Planimetria ubicazione impianto di produzione ed accumulo energia elettrica

Committente: Comune di Nulvi  
Corso Vittorio Emanuele n. 60, 07032 Nulvi (SS)

Progettista:  
DOTT. ING. SERGIO TEDDE  
VIA SASSARI n. 105  
07041 ALGHERO (SS)

Data  
Ottobre 2017

Scala  
-

Note:  
il presente elaborato costituisce una proprietà intellettuale del progettista ed è pertanto vietato il suo uso senza le dovute autorizzazioni.

Tavola 1